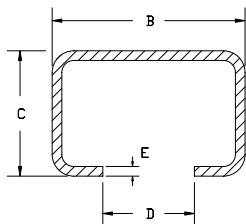




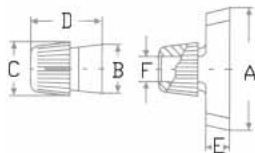
A = LÄNGD



Art nr	Material	Passar till svetsplatta Art nr	Dimensioner (mm)				
			A	B	C	D	E
856-0	Rostfritt Syrafast	854-1... -5	500	40	26	19	2

Art nr	Material	Passar till löpmutter Art nr	Dimensioner (mm)				
			A	B	C	D	E
TS 11	SS/S	SM	1000	28	11	12	2
TS 14					14		

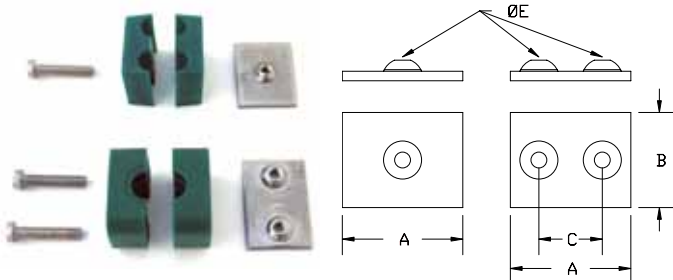
- Vid montage av klamma använd 5 mm längre skruv än rekommenderad längd på skruv
- SS = rostfritt stål
- S = stål



Art nr	Passar till montageskena Art nr	Dimensioner (mm)					
		A	B	C	D	E	F
SM	TS 11 och TS 14	26	11	12	14,5	5	M6x1

- Löpmutter som passar till TS 11 och TS 14 montageskena

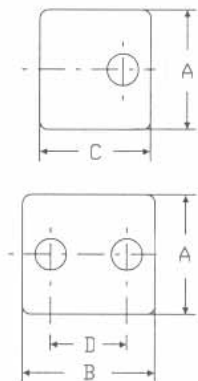
D = MATERIALTJÖCKLEK



Art nr	Passar rörklamma typ / Storlek	Dimensioner (mm)				
		A	B	C	D	Ø E
854-1	Tvårörs / Stl 1	38	30	--	3	1xM6
854-2	Enrörs / Stl 1	38	30	20	3	2xM6
854-3	Enrörs /Stl 2	44		26		
854-4	Enrörs /Stl 3	51		33		
854-5	Enrörs /Stl 4	61		40		

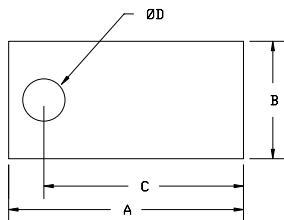
- Material: Rostfritt syrafast
- Passar montageskena art nr 856-0
- Levereras i paket om 25 st





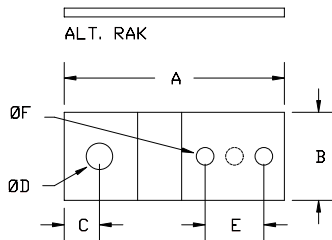
Art nr	Passar rörklamma typ / Storlek	Dimensioner (mm)			
		A	B	C	D
DP1A-SY	Enrörs / Stl 1	30	34	28	20
DP2-SY	Enrörs / Stl 2		40		26
DP3-SY	Enrörs / Stl 3		48		33
DP4-SY	Enrörs / Stl 4		57		40
DP5-SY	Enrörs / Stl 5		70		52
DP6-SY	Enrörs / Stl 6		86		66

- Material: Rostfritt syrafast
- Levereras i paket om 25 st



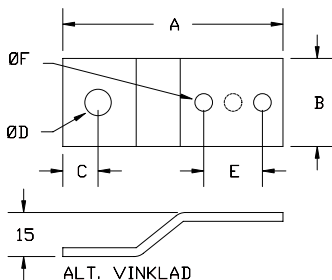
Art nr	Material	Dimensioner (mm)			
		A	B	C	Ø D
858-50	Rostfritt syrafast	50	25	42,5	9
858-80		80		72,5	

- Material: 3 mm
- Levereras i paket om 25 st



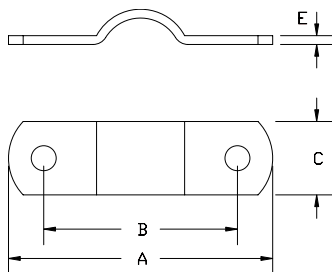
Art nr	Passar bla klamma typ / art nr	Dimensioner (mm)					
		A	B	C	D	Ø E	Ø F
859-1	En- & Tvårörs / Stl 1	65	30	12	9	20	3xM6
859-2	Enrörs / Stl 2	71				26	2xM6
859-3	Enrörs / Stl 3	78				33	
859-4	Enrörs / Stl 4	85				40	

- Material: Rostfritt syrafast 3 mm
- Levereras i paket om 25 st



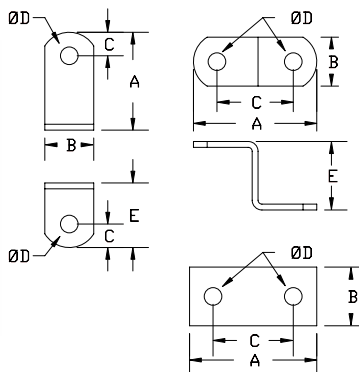
Art nr	Passar bla klamma typ / art nr	Dimensioner (mm)					
		A	B	C	D	Ø E	Ø F
859-6	En- & Tvårörs / Stl 1	75	30	12	9	20	3xM6
859-7	Enrörs / Stl 2	81				26	
859-8	Enrörs / Stl 3	88				33	2xM6
859-9	Enrörs / Stl 4	95				40	

- Material: Rostfritt syrafast 3 mm
- Vinklade för enklare montage 15 mm från vägg
- Levereras i paket om 25 st



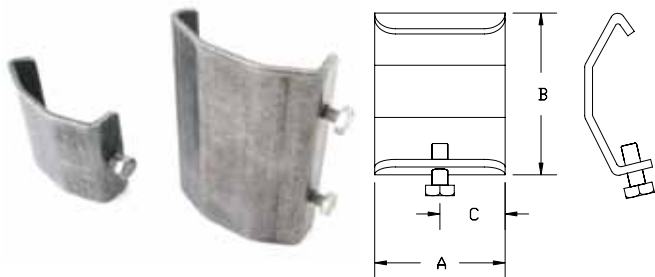
Art nr	För rör \varnothing OD		Pipe	Dimensioner (mm)				
	mm	tum	tum	A	B	Rek skruv	C	E
820-6	6	1/4"		48	28	M6	20	2
820-8	8	5/16"		51	32			
820-10	10	3/8"		57	38			
820-12	12	1/2"		56	36			
820-18	16-20		3/8"	68	45	M8	25	3
820-22	20-22		1/2"	74	51			
820-28	25-28		3/4"	89	65			
820-35	35		1"	87	63			
820-54	54		1 1/2"	112	89			
820-60	60		2"	125	100			
820-84	84		3"	154	130			

- Material: Rostfritt syrafast
- Levereras i paket om 25 par, utan skruv / mutter



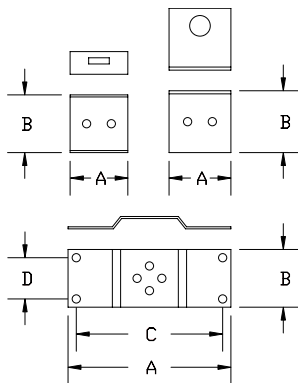
Art nr	Material	Profil	Dimensioner (mm)				
			A	B	C	Ø D	E
861-0	Rostfritt syrafast	Rak	65	30	41		--
861-1		L	50	25	12	2x9	35
861-2		Z	65	25	41		35

- Material: 3 mm



Art nr	Material	Dimensioner (mm)			Låsskruv
		A	B	C	
860-0	Rostfritt syrafast	25	63	25	M6x16
860-1		50			M6x16
860-2		100			2xM6x16
860-5		200			2xM6x16

- Material: 3 mm
- Levereras med låsskruv(ar)



Art nr	Material	Benämning	Passar till	Dimensioner (mm)			
				A	B	C	D
862-1	Rostfritt syrafast	Skyldhållare	Skyld 80x30 mm	79	28	71	20
862-2		Rörfäste för skyldhållare	862-1	28	28	--	--
862-3		Ventilfäste för skyldhållare	862-1	30	30	--	--
862-4	Rostfritt	Slangklämma för rörfäste	862-2	Passar rör ø OD 18-32 mm			

- 862-1... -3 trumlade, inga vassa kanter - hanteringsvänliga
- 862-1... -3 popnitas ihop ø 4 mm

